

**Installazione ed avvio LiveLet  
su sistemi macOS**  
Release 1.0



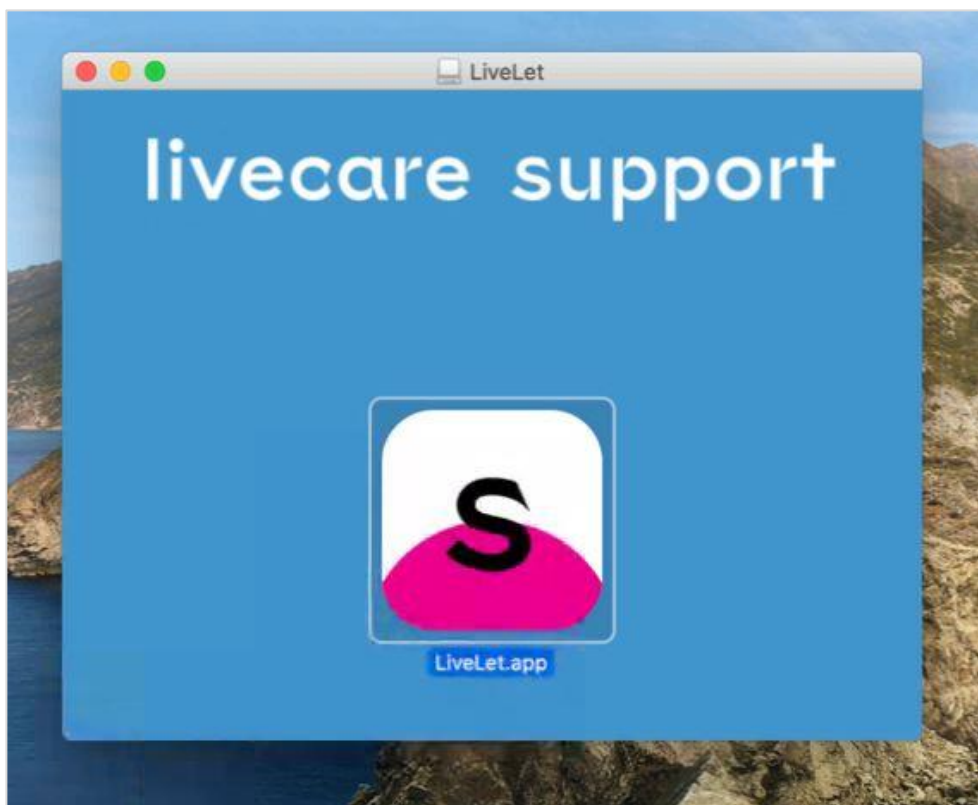
# Sommario

Installazione ed avvio dell'applicazione.....	3
---	---

## Installazione ed avvio dell'applicazione

Dopo aver scaricato il file .dmg dal nostro sito [www.livecare.it](http://www.livecare.it) è sufficiente effettuare doppio click sullo stesso per avviare l'installazione del pacchetto.

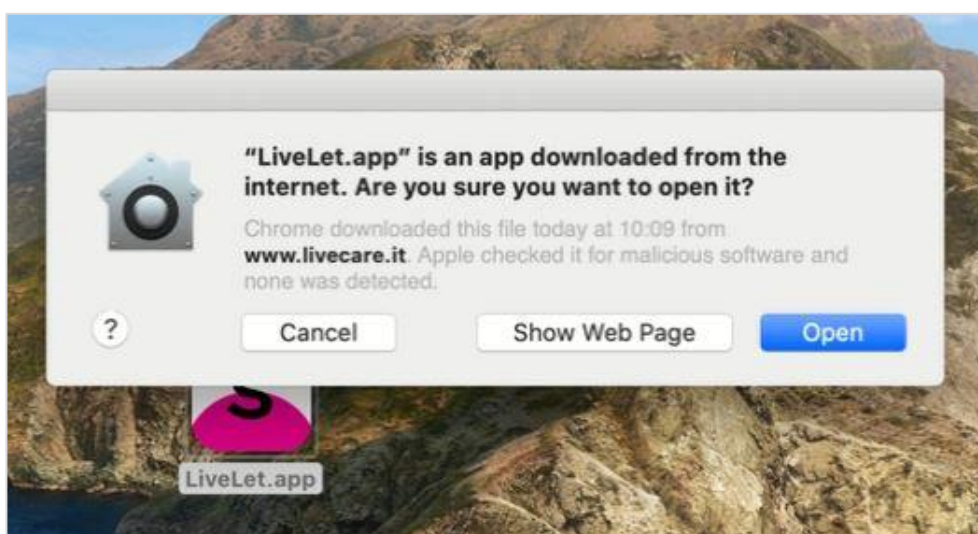
Una volta avviato, verrà mostrata la seguente schermata:



Trascinate l'icona dell'app Livelet.app sulla Scrivania del sistema, ed attendere la copia.

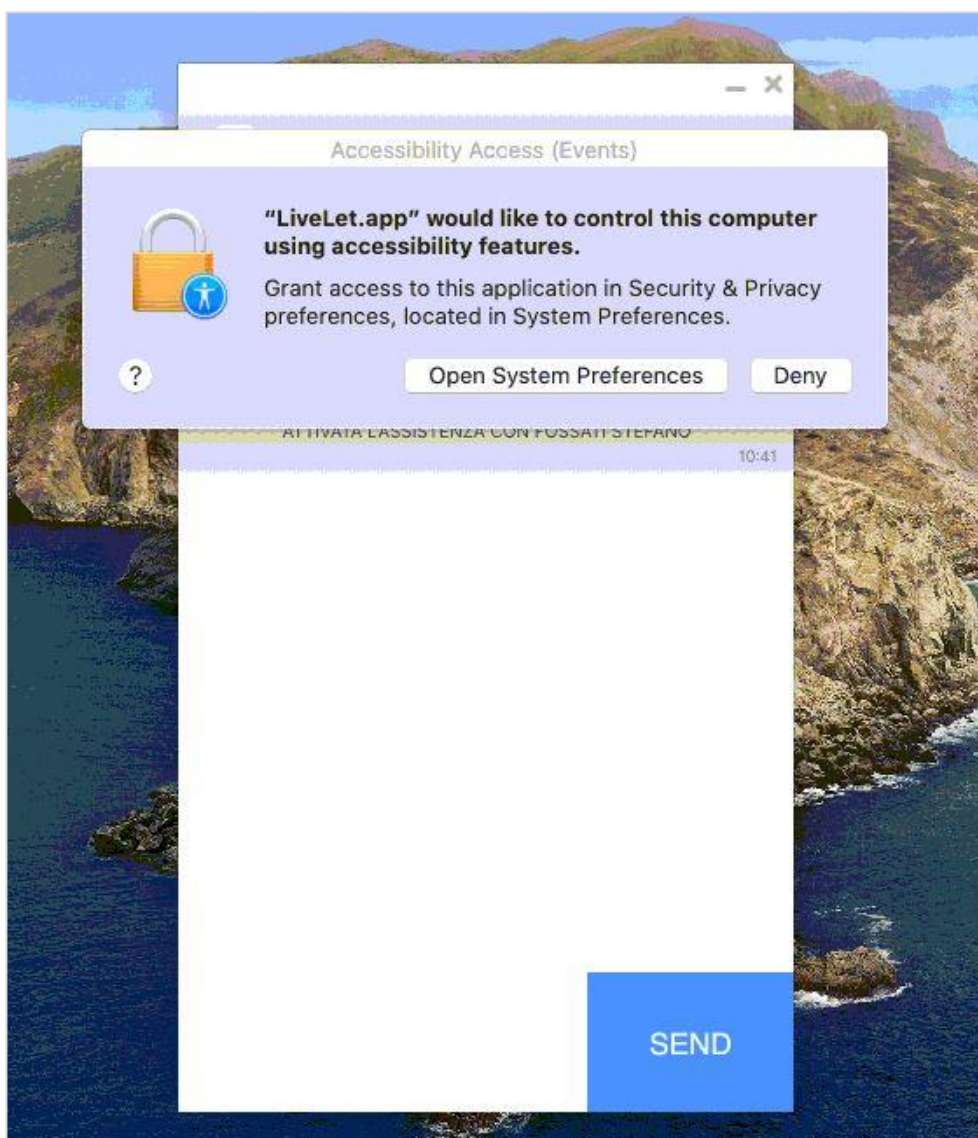
Fatto questo è sufficiente fare doppio click sull'icona che ora si trova sulla Scrivania del proprio macOS.

All'avvio verrà mostrato il seguente messaggio:



Cliccate su Open per confermare l'esecuzione dell'applicazione.

Attendere la comunicazione del codice sessione da parte dell'operatore e inserire il codice nel campo apposito. All'avvio dell'assistenza comparirà il seguente popup.



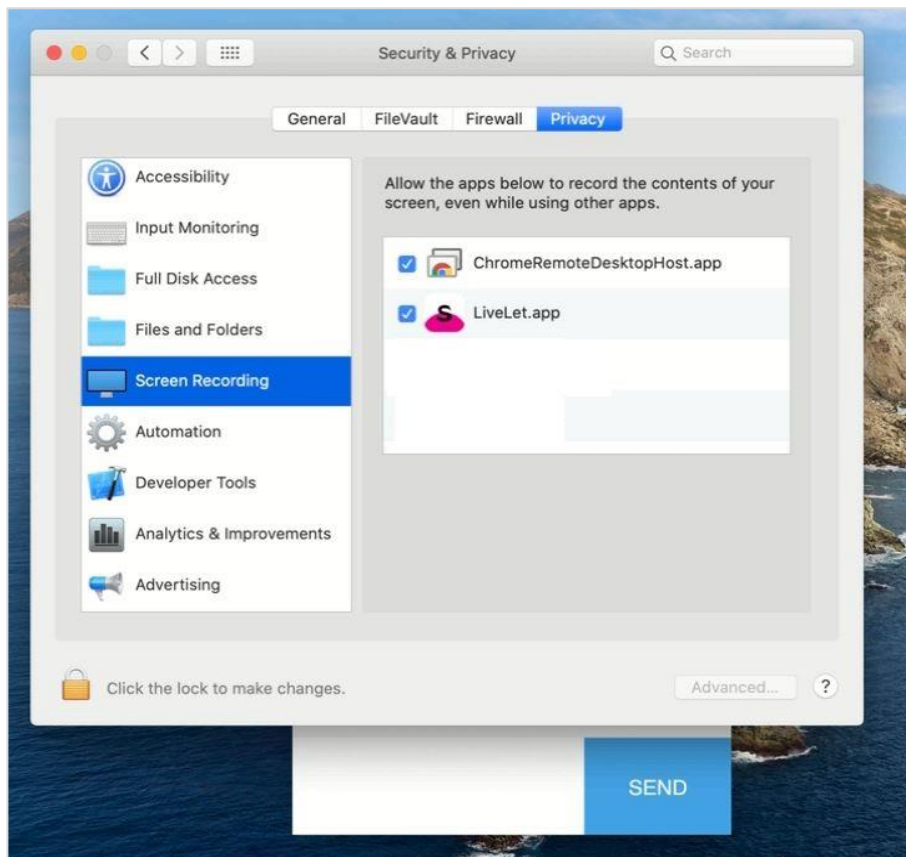
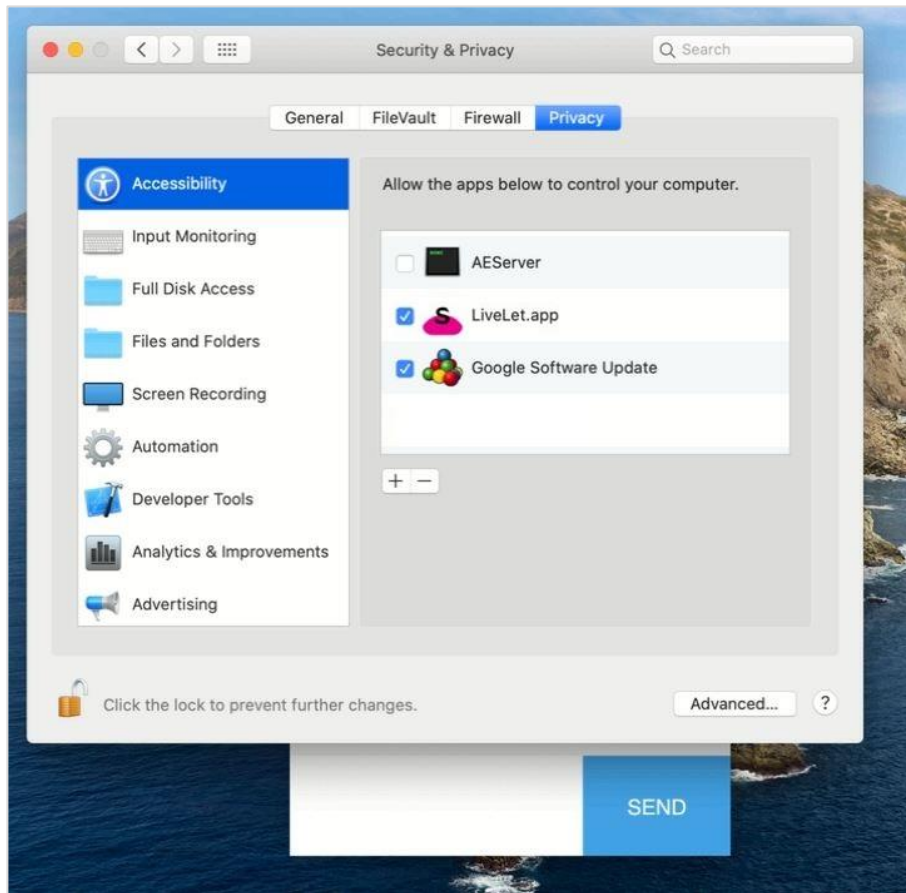
Cliccate su **Open System Preferences** per aprire il menu di sistema **Security & Privacy**

Fatto questo è necessario abilitare l'applicazione per i seguenti permessi:

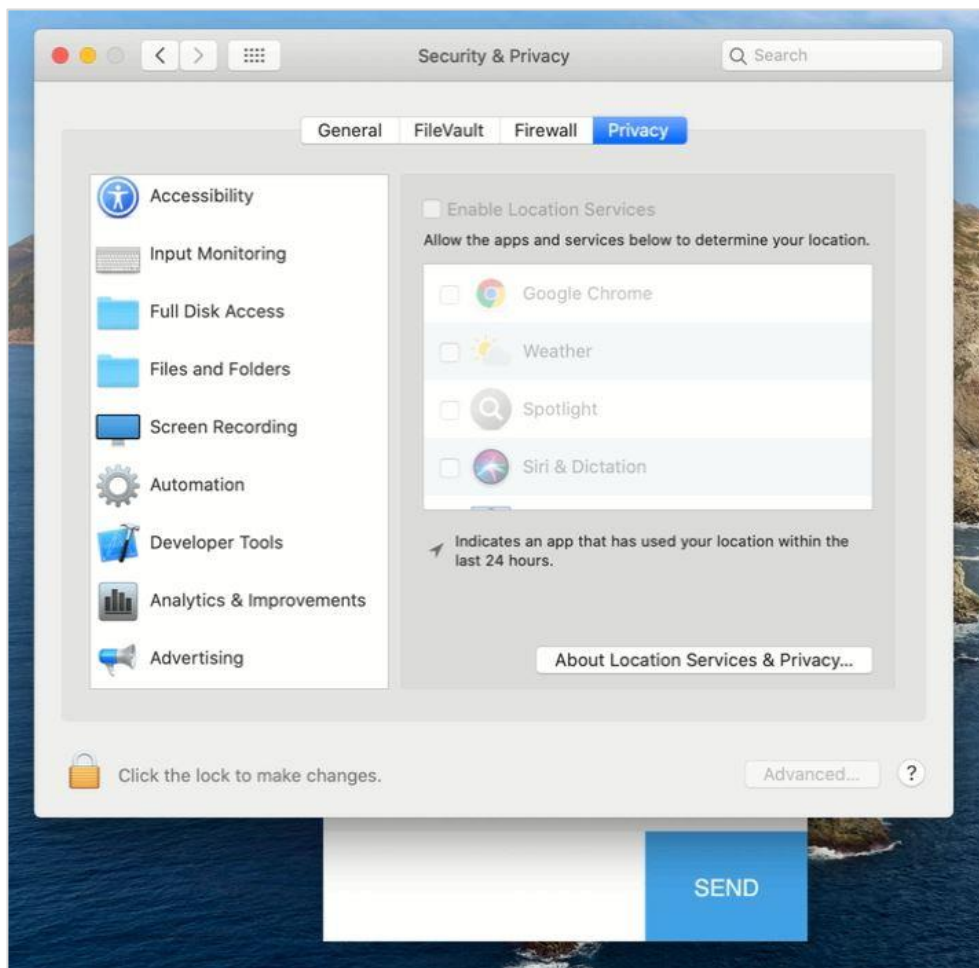
**Accessibility (Accessibilità)**

**Screen Recording (Registrazione Schermo)**

Per farlo, selezionate il permesso, e spuntate l'applicazione LiveLet.app, come da immagini seguenti.



Se la schermata dovesse risultare disattivata, come da immagine seguente:



Sarà necessario cliccare sul lucchetto presente in basso a sinistra del popup e inserire le credenziali dell'utente. Fatto questo, sarà possibile assegnare i permessi.